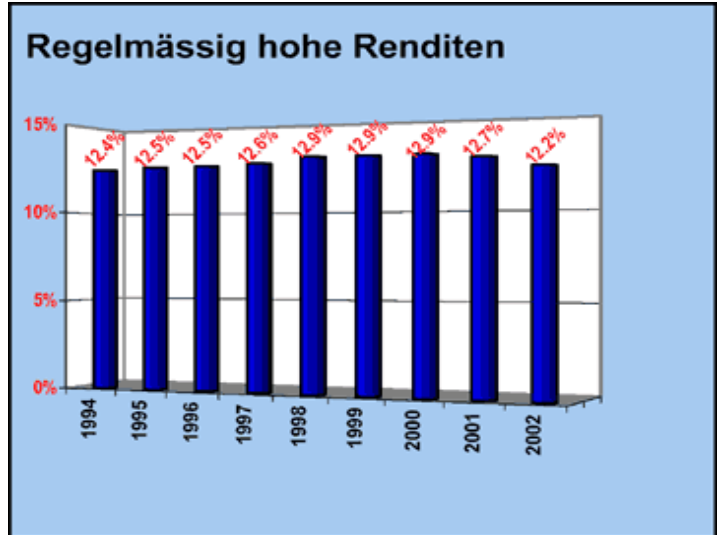


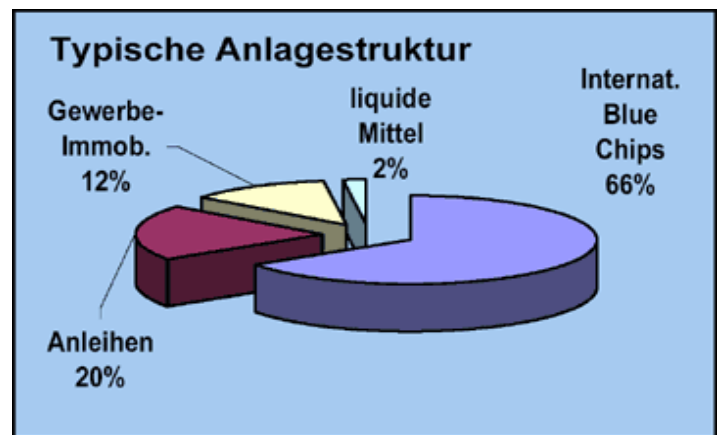


Woher kommt der Ertrag?

Die Grafik zeigt, dass die Renditen der britischen With profits Endowment Sparversicherungen, welche jeweils im Februar der Jahre 1994 bis 2002 abliefen, hoch rentierten und praktisch unberührt vom aktuellen Börsengeschehen oder kurz vor dem Ablaufjahr waren. Die Grafik zeigt die Renditen der Policen während ihrer gesamten Laufzeit, errechnet aus den effektiven Ablaufleistungen in den Jahren und den Prämienzahlungen während der vorangegangenen 25 Jahre.



Die Grafik zeigt eine typische Zusammensetzung der Anlagen in einem With Profits Fund. Die dauerhafte langfristige Anlage in Qualitätsaktien ist der Ertragsträger. Die börsengängigen festverzinslichen Anlagen können in Niedrigzinsphasen Kapitalgewinne beschieren, und aus Verkäufen und Rückzahlungen werden Auszahlungen an Versicherten finanziert. Bei den Immobilien handelt es sich um Büro- und Gewerbeliegenschaften. Dieser Anlagemix entspricht einer Wachstumsstrategie mit hohen Ertragschancen. Die Langfristigkeit der Anlagen und ihre breite Streuung bewirken die hohe Sicherheit.



© Kuhn & Partner, Zürichsee Treuhand AG

Seestrasse 149 · 8700 Küsnacht ZH · Telefon 044 912 22 66 · Fax 044 912 22 67
www.altpolice.ch · altpolice@altpolice.ch